

**Капитальный ремонт здания ГБУЗ "Городская
поликлиника №170 ДЗМ", расположенная по адресу:
г. Москва, ул. Подольских Курсантов, д.2, к.2**

РАБОЧАЯ ДОКУМЕНТАЦИЯ

Система кабельного телевидения

I этап.

2024

Ведомость основных комплектов рабочих чертежей

Обозначение	Наименование	Примечание
2023-00172-00-0-СКТ	Система кабельного телевидения	

Ведомость рабочих чертежей основного комплекта

Лист	Наименование	Примечание
1	Общие данные	
2	Ситуационный план	
3	Схема принципиальная СКТ	
5	План расположения оборудования СКТ на 1 этаже	
6	План расположения оборудования РС на 2 этаже	
7	План расположения оборудования РС на 3 этаже	
8	План расположения оборудования РС на 4 этаже	
9	План расположения оборудования РС на 5 этаже	
10	План расположения оборудования РС на 6 этаже	
11	План расположения оборудования РС на 7 этаже	
12	План расположения оборудования РС на антресоли	
13	Размещение оборудования ГС в телекоммуникационном шкафу	
14	Схема электропитания ГС	

Обозначение	Наименование	Примечание
<u>Ссылочные документы</u>		
№384-ФЗ	Технический регламент о безопасности зданий и сооружений	
ГОСТ Р 21.1101-2013	Основные требования к проектной и рабочей документации	
ГОСТ 31565-2012	Кабельные изделия. Требования пожарной безопасности	
СП 118.13330.2012	Общественные здания и сооружения	
СП 133.13330.2012	Сети проводного радиовещания и оповещения в зданиях и сооружениях. Нормы проектирования	
СП 134.13330.2012	Системы электросвязи зданий и сооружений. Основные положения проектирования (с Изменением N 1)	
Р 078-2019	Методологические рекомендации. "Инженерно-техническая укрепленность и оснащение техническими средствами."	
ПУЭ	Правила устройства электроустановок. Издание 7	
<u>Прилагаемые документы</u>		
2023-00172-00-0-СКТ.СО	Спецификация оборудования, изделий и материалов	
№0530 РФ/О/РСПИ/ТВ-ЕТЦ/2023 от 29.09.2023 года	Технические условия	

Общие указания

1 Система кабельного телевидения.


Проектом предусмотрено:

- 1) Установка на кровле здания в зоне уверенного приема сигналов телевидения (1-й и 2-й мультиплекс) антенны ДМВ-диапазона.
 - 2) Установка в кроссовой (пом. 117) настенного шкафа с оборудованием головной станции (Мини-ГС).
 - 3) Прокладка антенного коаксиального кабеля РК 75-7-327нз(А)-LSLTx (75 Ом) от антенны ДМВ диапазона до входа в Мини-ГС .
 - 4) Установка в слаботоочных шкафах каждого этажа абонентских ответвителей согласно структурной схемы.
 - 5) Прокладка распределительного коаксиального кабеля РК 75-7-327нз(А)-LSLTx (75 Ом) от выхода Мини-ГС до и между абонентскими ответвителями.
 - 6) Установка в телефидерных помещениях ТВ розетки оконечные, не далее 1м от розеток эл. сети 220 В.
 - 7) Прокладка абонентского коаксиального кабеля РК 75-4,8-319нз(А)-LSLTx (75 Ом) от отводов абонентских ответвителей до ТВ розеток.
- 2 Монтаж запроектированной сети должна выполнять специализированная организация, имеющая соответствующую лицензию.
- 3 Техника безопасности:
- лица не ознакомленные с правилами техники безопасности, не должны допускаться к строительно-монтажным работам;
 - при выполнении работ с использованием оборудования, механизмов, устройств и приборов необходимо соблюдать меры техники безопасности, указанные в соответствующих инструкциях по их эксплуатации.
- 4 Все проектные решения согласованы с заинтересованными организациями.
- 5 На основании принятых проектных решений определены объемы работ, составлена спецификация материалов и изделий.

Рабочие чертежи разработаны в соответствии с требованиями экологических, противопожарных и других норм, действующих на территории Российской Федерации и обеспечивают безопасную для жизни и здоровья людей эксплуатацию объекта при соблюдении предусмотренных рабочими чертежами мероприятий.

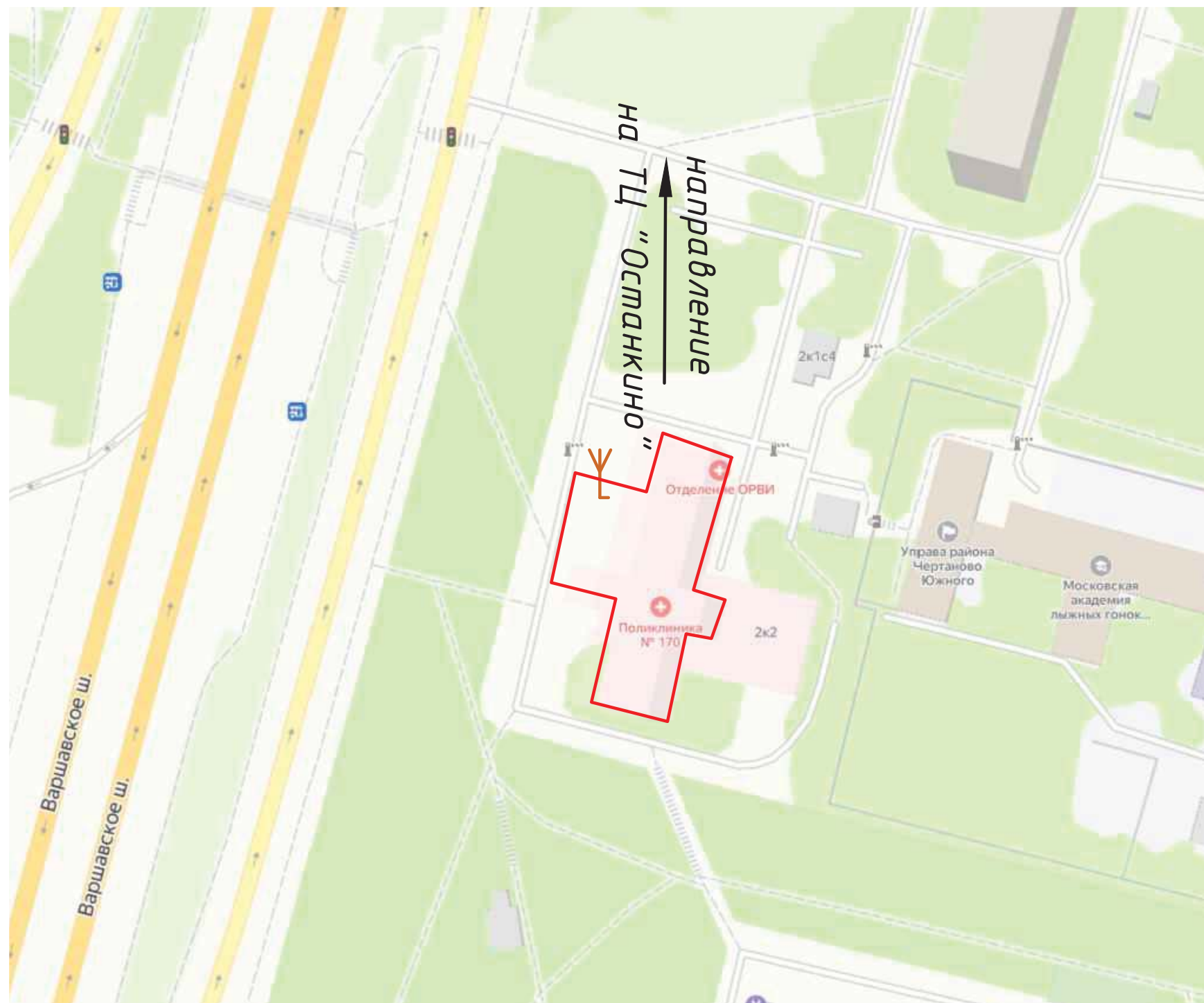
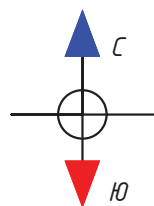
Главный инженер проекта Нигматулин

Согласовано
Взам.инв.И
Подпись и дата
инв.Иподл.

						2023-00172-00-0-СКТ			
						Капитальный ремонт здания ГБУЗ "Городская поликлиника №170 ДЗМ", расположенная по адресу: г. Москва, ул. Подольских Курсантов, д.2, к.2			
Изм.	Кол.уч	Лист	Ндок	Подпись	Дата	Система кабельного телевидения	Стадия	Лист	Листов
Разработал	Короткова К.Н.				09.24		Р	1	13
Зав.сектор.	Роянцева Д.П.				09.24				
Н. контр.	Роянцева Д.П.				09.24	Общие данные			
Нач.ОПИС№1	Белоусова Д.П.				09.24				

СИТУАЦИОННЫЙ ПЛАН

Здание по адресу: г. Москва, ул. Подольских Курсантов, д.2, к.2



- Условные обозначения
- антенна ЧМ/FM диапазона и ТВ
 - площадь капитального ремонта.

ЭКСПЛИКАЦИЯ ЗДАНИЙ

п/п	Адрес строительства	к-во этажей	к-во подъез.	к-во абонен.	примечание
1	г. Москва, ул. Подольских Курсантов, д.2, к.2	7	-	29(СКТ)	кап.ремонт ДЗМ

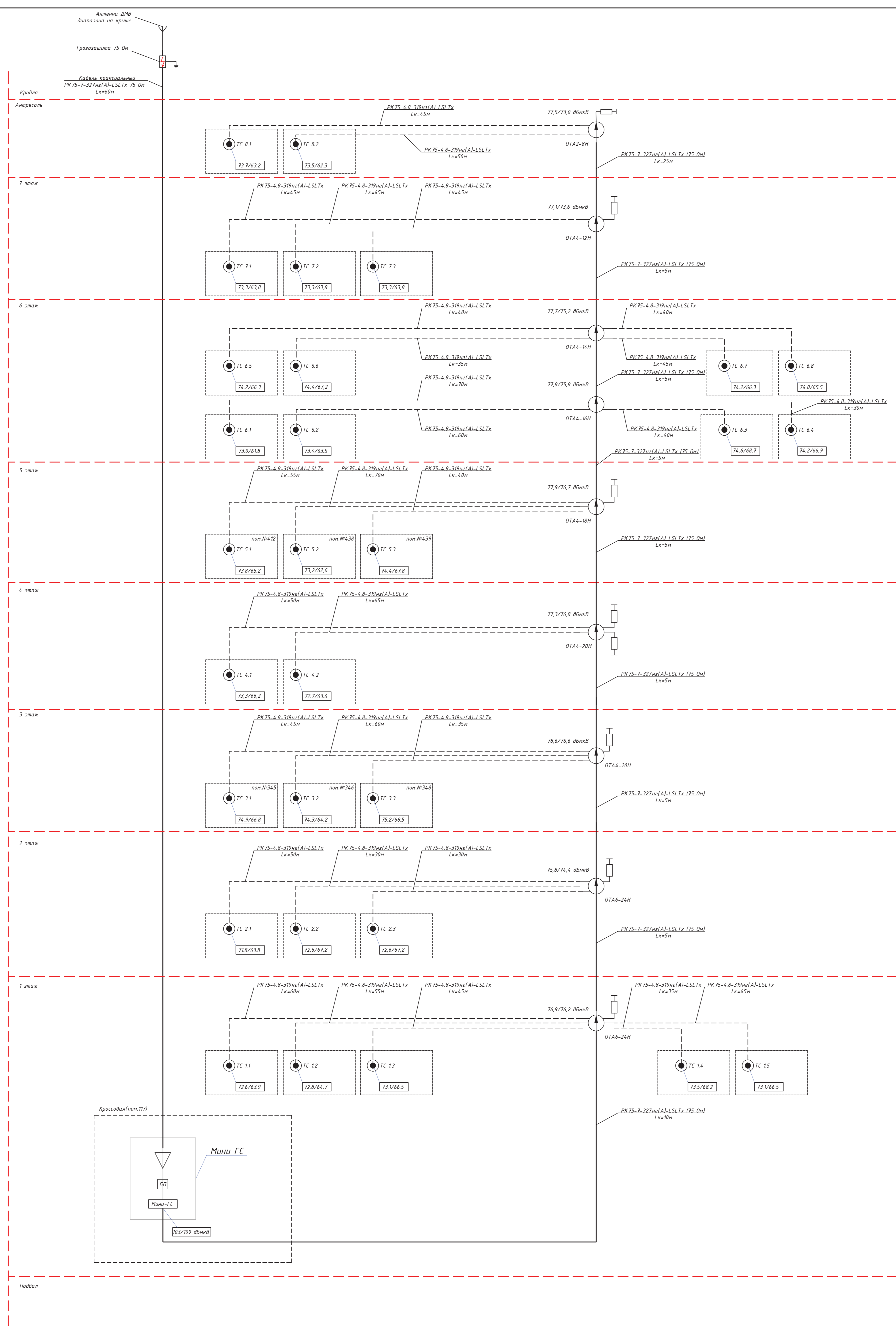
Изм.	Кол.уч.	Лист	Идок	Подпись	Дата				
						Капитальный ремонт здания ГБУЗ "Городская поликлиника №170 ДЗМ", расположенная по адресу: г. Москва, ул. Подольских Курсантов, д.2, к.2			
						Система кабельного телевидения	Стадия Р	Лист 2	Листов 13
						Ситуационный план			

Согласовано

Взам.инв.№

Подпись и дата

инв.№подл.

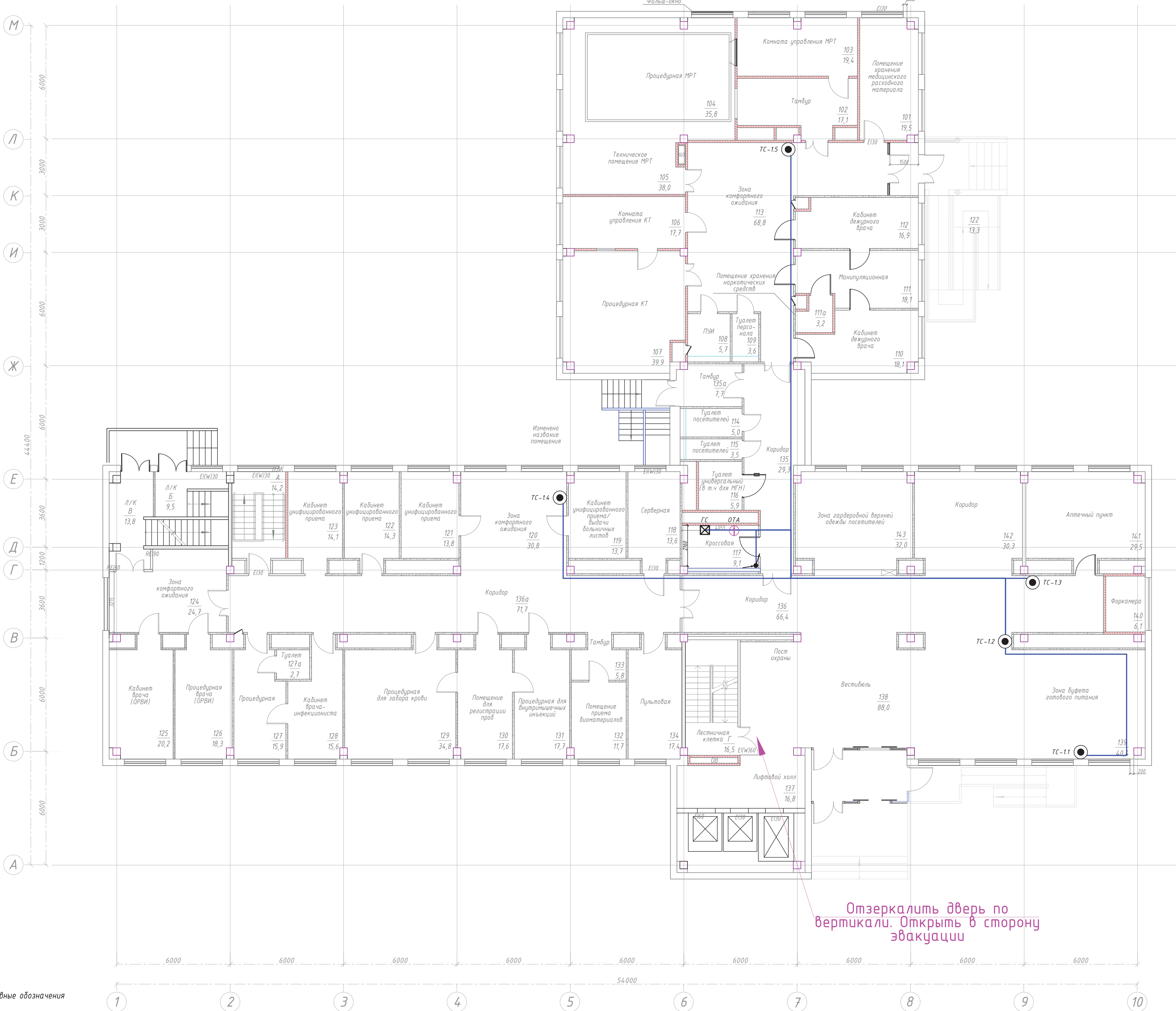


- Условные графические обозначения:
- грозащита для коаксиальных линий (75 Ом)
 - Оборудование Мини-ТС
 - Антенный усилитель АВ011 (устанавливается при уровне сигнала на входе Мини-ТС менее 60 дБ)
 - кабель коаксиальный РК 75-4-8-319 не(AI)-LSL Tx (75 Ом)
 - кабель коаксиальный РК 75-7-327 не(AI)-LSL Tx (75 Ом)
 - абонентский ответвитель на 4 отводов
 - абонентский ответвитель на 6 отводов
 - нагрузка согласованная 75 Ом
 - розетка ТВ оконечная
 - уровень ТВ сигнала на 2/69 ТВ каналу

- Примечание:
1. На крыше установить на существующей точке (установка учтена разделом РСТ) установить антенну ДМВ выделенная.
 2. В красной/пояс 11) установить на стене оборудование радиофизики, шкаф Мини-ТС (600x450x200мм). Корпус шкафа заземлить.
 3. Антенный усилитель АВ011 установить при недостаточном уровне сигнала на входе Мини-ТС менее 60 дБ.
 4. Дистанция распределительная сеть выполняется кабелем марки РК 75-7-327 не(AI)-LSL Tx.
 5. Абонентская распределительная сеть выполняется кабелем марки РК 75-4-8-319 не(AI)-LSL Tx.
 6. Уточнить, где длина кабеля не указана, выполнить кабелем РК 75-4-8-319 не(AI)-LSL Tx из расчета 1 м.
 7. В слаботочных шкафах каждого этажа установить абонентские ответвители типа ОТА серии "Н" на 6 отводов.
 8. Оконечные ТВ розетки устанавливаются в помещениях согласно проекту.
 9. Расчет СКТ произведен из условий обеспечения уровня сигнала на отводах абонентских ответвителей в пределах 72-84дБ/гнВ и на абонентских ТВ розетках в пределах 60-80дБ/гнВ на 2/69 ТВ каналах.
 10. Перед нарезкой кабелей, их длины уточняются протестом трасс прокладки групп на месте монтажа.

Каталогный ремонт здания ГЭСЗ "Городские поликлиника №110 ДЭМ" расположенная по адресу: г. Москва, ул. Подольская 18/18/19, 0,2, к.2						Станд.	Лист	Листов
Изм.	Кол. в.	Лист	Изд.	Подпись	Дата	Р	3	13
Система кабельного телевидения						Схема принципиальная СКТ		

№ помещения	Наименование помещений	Площадь, м²	Категория помещения	Класс чистоты
101	Помещение хранения медицинского расходного материала	19,5		Б3
102	Тамбур	17,1		
103	Комната управления МРТ	19,4		
104	Процедурная МРТ	35,8		
105	Техническое помещение МРТ	38,0		
106	Комната управления КТ	17,7		
107	Процедурная КТ	39,9		
108	ПУИ	5,7		Б4
109	Туалет персонала	3,6		
110	Кабинет дежурного врача	18,1		
111	Манипуляционная	18,1		
111а	Помещение хранения наркотических средств	3,2		Б4
112	Кабинет дежурного врача	16,9		
113	Зона комфортного ожидания	68,8		
114	Туалет посетителей	5,0		
115	Туалет посетителей	3,5		
116	Туалет универсальный (в т.ч. для МГН)	5,9		
117	Кроссовая	9,1		Б4
118	Кабинет унифицированного приема	13,6		
119	Кабинет унифицированного приема/выдачи больничных листов	13,7		
120	Зона комфортного ожидания	30,8		
121	Кабинет унифицированного приема	13,8		
122	Кабинет унифицированного приема	14,3		
123	Кабинет унифицированного приема	14,1		
124	Зона комфортного ожидания	24,7		
125	Кабинет врача (ОРВИ)	20,2		
126	Процедурная врача (ОРВИ)	18,3		
127	Процедурная	15,9		
127а	Туалет	2,7		
128	Кабинет врача-инфекциониста	15,6		
129	Процедурная для забора крови	34,8		
130	Помещение для регистрации проб	17,6		
131	Процедурная для внутривенных инъекций	17,7		
132	Помещение приема биоматериалов	11,7		
133	Тамбур	5,8		
134	Лестничная клетка	16,5		
135	Коридор	29,3		
135а	Тамбур	7,7		
136	Коридор	66,4		
136а	Коридор	71,7		
137	Лифтовой холл	16,8		
138	Вестибюль	88,0		
139	Зона буфета готового питания	40,4		
140	Фармацевта	6,1		
141	Аллеяный пункт	29,5		
142	Коридор	30,3		
143	Зона гардеробной верхней одежды посетителей	32,0		
143	Зона гардеробной верхней одежды посетителей	32,0		
А	Лестничная клетка	16,2		
Б	Лестничная клетка	9,5		
В	Лестничная клетка	13,8		
Г	Лестничная клетка	16,5		
Итого		595,4		



Отзеркалить дверь по вертикали. Открыть в сторону эвакуации

Условные графические обозначения

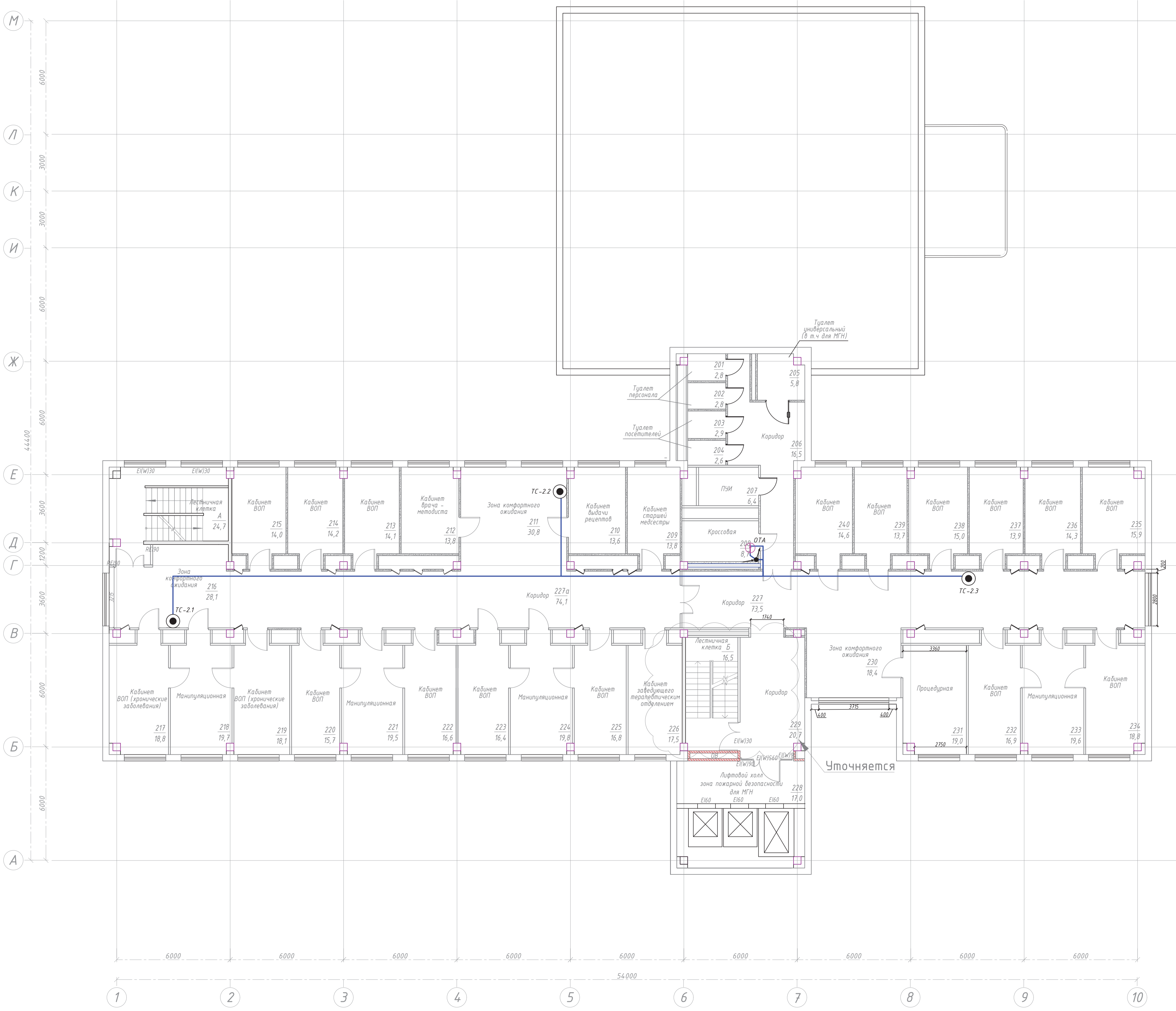
- розетка телевизионная;
- ответитель ОТА;
- головная станция;
- кабель коаксиальный;
- кабельная шахта;

Капитальный ремонт здания ГБУЗ "Городская поликлиника №170 ДЭМ", расположенная по адресу: г. Москва, ул. Подольских Курсантов, д.2, к.2			
Изм.	Кол.ч.	Лист	Дата
		4	
Система кабельного телевидения		Страница	Листов
		Р	13
План расположения оборудования СКТ на 1 этаже			
Формат А1 альбомная (594x841)			

Составлена
Взяты из
Подпись и дата
инд. Устава

бные обозначения

Номер помещения	Назначение помещений	Площадь, м ²	Категория помещений	Класс чистоты
201	Туалет персонала	2,8		
202	Туалет персонала	2,8		
203	Туалет посетителей	2,9		
204	Туалет посетителей	2,6		
205	Туалет универсальный (в т.ч для МГН)	5,8		
206	Коридор	16,5		
207	ПУИ	6,4	В4	
208	Кроссовая	8,7	В4	
209	Кабинет старшей медсестры	13,8		
210	Кабинет выдачи рецептов	13,6		
211	Зона комфортного ожидания	30,8		
212	Кабинет врача-методиста	13,8		
213	Кабинет ВОП	14,1		
214	Кабинет ВОП	14,2		
215	Кабинет ВОП	14,0		
216	Зона комфортного ожидания	28,1		
217	Кабинет ВОП (хронические заболевания)	18,8		
218	Манипуляционная	19,7		
219	Кабинет ВОП (хронические заболевания)	18,1		
220	Кабинет ВОП	15,7		
221	Манипуляционная	19,5		
222	Кабинет ВОП	16,6		
223	Кабинет ВОП	16,4		
224	Манипуляционная	19,8		
225	Кабинет ВОП	16,8		
226	Кабинет заведующего терапевтическим отделением	17,5		
227	Коридор	73,5		
227а	Коридор	74,1		
228	Лифтовой холл, зона пожарной безопасности для МГН	17,0		
229	Коридор	20,7		
230	Зона комфортного ожидания	18,4		
231	Процедурная	19,0		
232	Кабинет ВОП	16,9		
233	Манипуляционная	19,6		
234	Кабинет ВОП	18,8		
235	Кабинет ВОП	15,9		
236	Кабинет ВОП	14,3		
237	Кабинет ВОП	13,9		
238	Кабинет ВОП	15,0		
239	Кабинет ВОП	13,7		
240	Кабинет ВОП	14,6		
241	Кабинет ВОП	14,3		
242	Кабинет ВОП	14,3		
243	Кабинет ВОП	14,3		
244	Кабинет ВОП	14,3		
245	Кабинет ВОП	14,3		
246	Кабинет ВОП	14,3		
247	Кабинет ВОП	14,3		
248	Кабинет ВОП	14,3		
249	Кабинет ВОП	14,3		
250	Кабинет ВОП	14,3		
251	Кабинет ВОП	14,3		
252	Кабинет ВОП	14,3		
253	Кабинет ВОП	14,3		
254	Кабинет ВОП	14,3		
255	Кабинет ВОП	14,3		
256	Кабинет ВОП	14,3		
257	Кабинет ВОП	14,3		
258	Кабинет ВОП	14,3		
259	Кабинет ВОП	14,3		
260	Кабинет ВОП	14,3		
261	Кабинет ВОП	14,3		
262	Кабинет ВОП	14,3		
263	Кабинет ВОП	14,3		
264	Кабинет ВОП	14,3		
265	Кабинет ВОП	14,3		
266	Кабинет ВОП	14,3		
267	Кабинет ВОП	14,3		
268	Кабинет ВОП	14,3		
269	Кабинет ВОП	14,3		
270	Кабинет ВОП	14,3		
271	Кабинет ВОП	14,3		
272	Кабинет ВОП	14,3		
273	Кабинет ВОП	14,3		
274	Кабинет ВОП	14,3		
275	Кабинет ВОП	14,3		
276	Кабинет ВОП	14,3		
277	Кабинет ВОП	14,3		
278	Кабинет ВОП	14,3		
279	Кабинет ВОП	14,3		
280	Кабинет ВОП	14,3		
281	Кабинет ВОП	14,3		
282	Кабинет ВОП	14,3		
283	Кабинет ВОП	14,3		
284	Кабинет ВОП	14,3		
285	Кабинет ВОП	14,3		
286	Кабинет ВОП	14,3		
287	Кабинет ВОП	14,3		
288	Кабинет ВОП	14,3		
289	Кабинет ВОП	14,3		
290	Кабинет ВОП	14,3		
291	Кабинет ВОП	14,3		
292	Кабинет ВОП	14,3		
293	Кабинет ВОП	14,3		
294	Кабинет ВОП	14,3		
295	Кабинет ВОП	14,3		
296	Кабинет ВОП	14,3		
297	Кабинет ВОП	14,3		
298	Кабинет ВОП	14,3		
299	Кабинет ВОП	14,3		
300	Кабинет ВОП	14,3		
Итого		735,2		



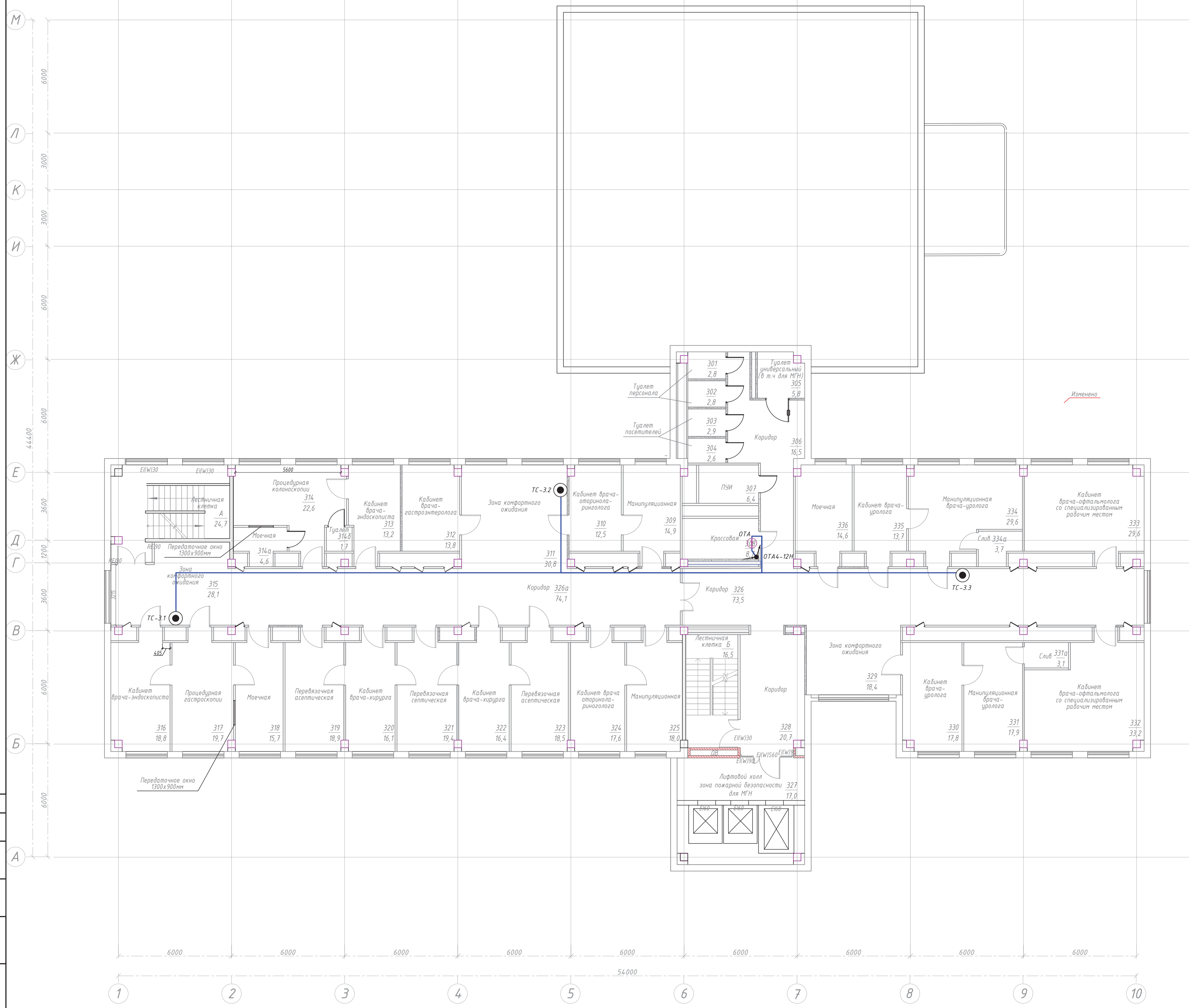
- Условные графические обозначения
- розетка телевизионная;
 - ответвитель ОТА;
 - головная станция;
 - кабель коаксиальный;
 - кабельная шахта;

Капитальный ремонт здания ГБУЗ "Городская поликлиника №170 ДЭМ", расположенная по адресу: г. Москва, ул. Подольских Курсантов, д.2, к.2			
Изм.	Кол.ч.	Лист	Издок
Система кабельного телевидения			Страница
			Лист
			Листов
План расположения оборудования СКТ на 2 этаже			
Формат А1 альбомная (594x841)			

3 этаж

Экспликация помещений подвала

Номер помещения	Наименование помещения	Площадь, м²	Категория помещения	Класс чистоты
301	Туалет персонала	2,8		
302	Туалет персонала	2,8		
303	Туалет посетителей	2,9		
304	Туалет посетителей	2,7		
305	Туалет универсальный в т.ч. для МН	5,5		
306	Коридор	16,5		
307	ПУИ	6,4	В4	
308	Коридор	8,7	В4	
309	Мануляционная	14,9		
310	Кабинет врача-оториноларинголога	12,5		
311	Зона комфортного ожидания	30,8		
312	Кабинет врача-гастроэнтеролога	13,8		
313	Кабинет врача-эндоскописта	13,2		
314	Процедурная колоноскопии	22,6		
314а	Моечная	4,6		
314б	Туалет	1,7		
315	Зона комфортного ожидания	28,1		
316	Кабинет врача-эндоскописта	18,8		
317	Процедурная гастроскопии	19,7		
318	Моечная	15,7		
319	Перевязочная асептическая	18,9		
320	Кабинет врача-хирурга	16,1		
321	Перевязочная септическая	19,4		
322	Кабинет врача-хирурга	16,4		
323	Перевязочная асептическая	16,5		
324	Кабинет врача-оториноларинголога	17,6		
325	Мануляционная	18,0		
326	Коридор	73,5		
326а	Коридор	74,1		
327	Лифтовой холл, зона пожарной безопасности для МН	17,0		
328	Коридор	20,7		
329	Зона комфортного ожидания	18,4		
330	Кабинет врача-уролога	17,8		
331	Мануляционная врач-уролога	17,9		
331а	Слив	3,1		
332	Кабинет врача-офтальмолога со специализированным рабочим местом	18,8		
333	Кабинет врача-офтальмолога со специализированным рабочим местом	29,6		
334	Мануляционная врач-уролога	28,4		
334а	Слив	3,7		
335	Кабинет врача-уролога	13,7		
336	Моечная	14,6		
А	Лестничная клетка	24,7		
Б	Лестничная клетка	16,5		
	Итого	720,9		

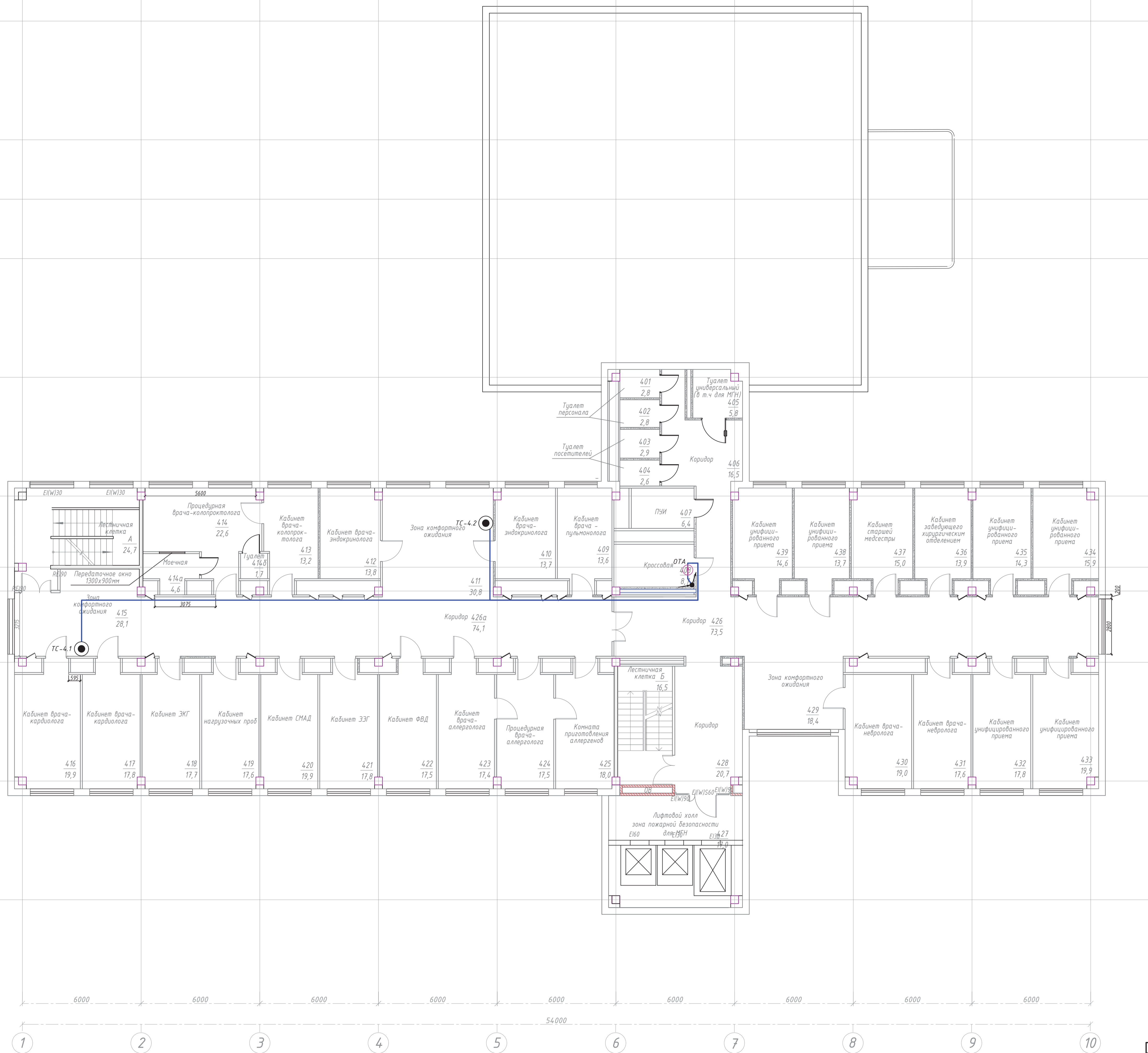


Условные графические обозначения

- розетка телевизионная;
- ответитель ОТА;
- головная станция;
- кабель коаксиальный;
- кабельная шахта;

Капитальный ремонт здания ГБУЗ "Городская поликлиника №170 ДЗМ", расположенная по адресу: г. Москва, ул. Подольских Курсантов, д.2, к.2				
Изм.	Кол.ч.	Лист	Издк	Подпись
Система кабельного телевидения		Стандия	Лист	Листов
		Р	6	13
План расположения оборудования СКТ на 3 этаже				
Формат А1 альбомная (594x841)				

№№ помещений	Назначение помещений	Площадь, м ²	Категория помещений	Класс чистоты
401	Туалет персонала	2,8		
402	Туалет персонала	2,8		
403	Туалет посетителей	2,9		
404	Туалет посетителей	2,6		
405	Туалет универсальный в т.ч. для МН	5,9		
406	Коридор	16,5		
407	ПУИ	6,4	Б4	
408	Кроссовая	8,7	Б4	
409	Кабинет врача-пульмонолога	13,6		
410	Кабинет врача-эндокринолога	13,7		
411	Зона комфортного ожидания	30,8		
412	Кабинет врача-эндокринолога	13,8		
413	Кабинет врача-колопроктолога	13,2		
414	Процедурная врача-колопроктолога	22,6		
414а	Мочевая	4,6		
414б	Туалет	1,7		
415	Зона комфортного ожидания	28,1		
416	Кабинет врача-кардиолога	19,9		
417	Кабинет врача-кардиолога	17,8		
418	Кабинет ЭКГ	17,7		
419	Кабинет нагрузочных проб	17,6		
420	Кабинет СМАД	19,9		
421	Кабинет ЭЭГ	17,8		
422	Кабинет ФВД	17,5		
423	Кабинет врача-аллерголога	17,5		
424	Процедурная врача-аллерголога	17,5		
425	Комната приспособления аллергенов	18,0		
426	Коридор	73,5		
426а	Коридор	74,1		
427	Лифтовой холл, зона пожарной безопасности для МН	17,0		
428	Коридор	20,7		
429	Зона комфортного ожидания	18,4		
430	Кабинет врача-невролога	19,0		
431	Кабинет врача-невролога	17,6		
432	Кабинет унифицированного приема	17,8		
433	Кабинет унифицированного приема	19,9		
434	Кабинет унифицированного приема	15,9		
435	Кабинет унифицированного приема	14,3		
436	Кабинет унифицированного приема	13,9		
437	Кабинет унифицированного приема	15,0		
438	Кабинет унифицированного приема	13,7		
439	Кабинет унифицированного приема	14,6		
А	Лестничная клетка	24,7		
Б	Лестничная клетка	16,5		
Итого:		650,1		

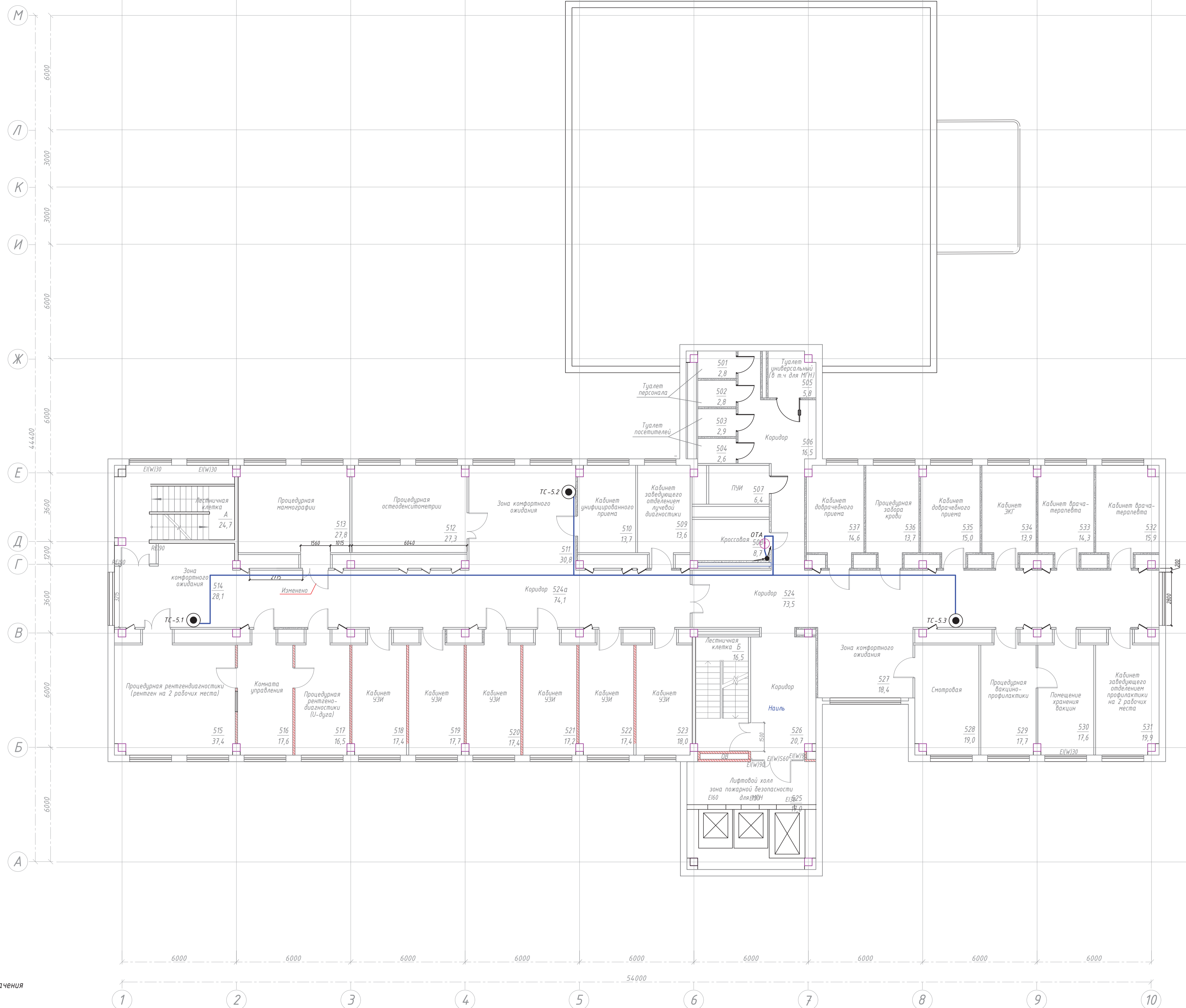


Условные графические обозначения

- розетка телевизионная;
- ответитель ОТА;
- головная станция;
- кабель коаксиальный;
- кабельная шахта;

Капитальный ремонт здания ГБУЗ "Городская поликлиника №170 ДЗМ" расположенная по адресу: г. Москва, ул. Подольских Курсантов, д.2, к.2			
Изм.	Кол.ч.	Лист	Издк
		7	
Система кабельного телевидения		Страница	Лист
		Р	13
План расположения оборудования СКТ на 4 этаже			
Формат А1 альбомная (594x841)			

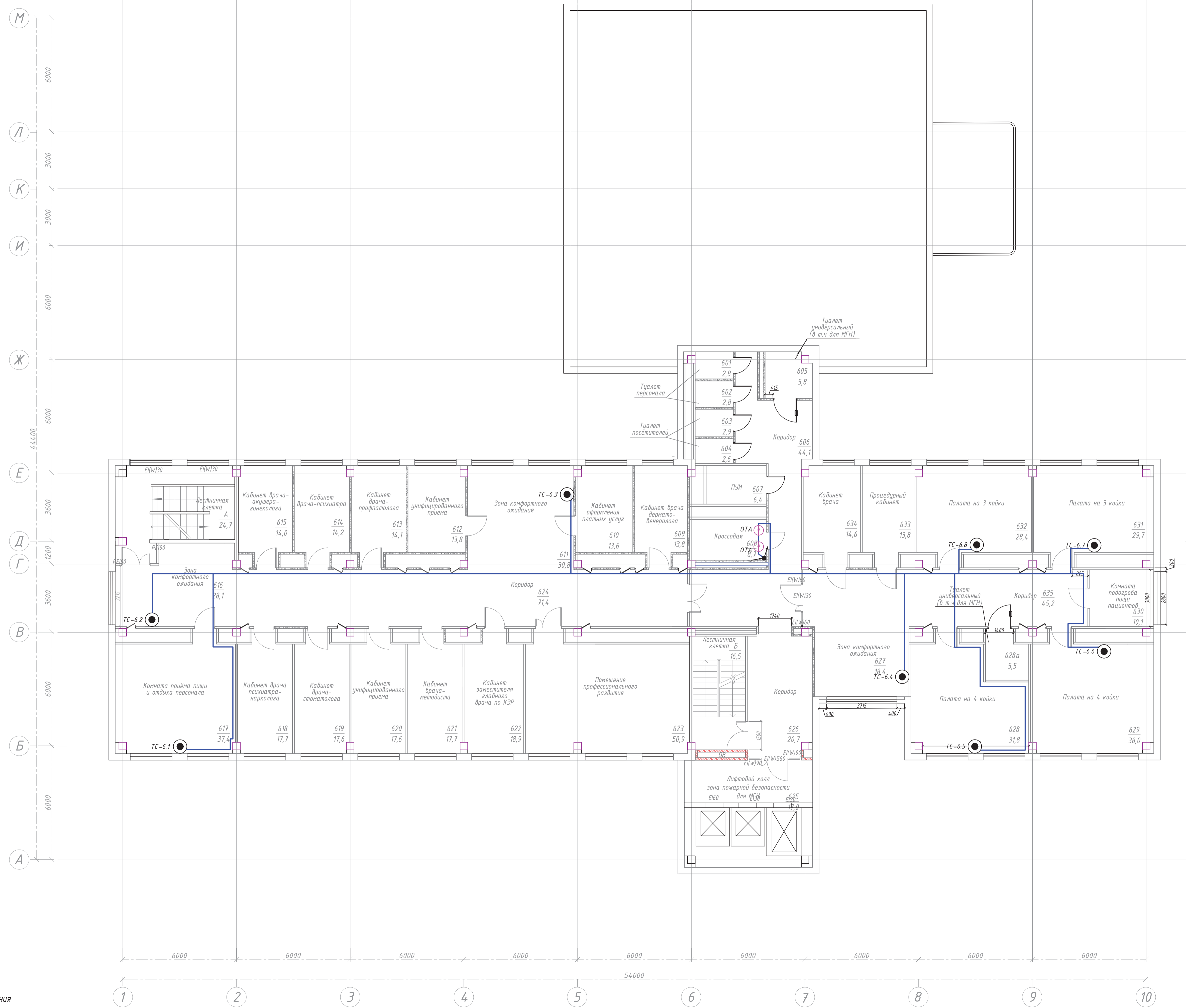
№ помещения	Наименование помещений	Площадь, м ²	Категория помещения	Класс чистоты
501	Туалет персонала	2,8		
502	Туалет персонала	2,8		
503	Туалет посетителей	2,9		
504	Туалет посетителей	2,6		
505	Туалет универсальный (в т.ч. для МН)	5,8		
506	Коридор	16,5		
507	ПМ	6,4	В4	
508	Коридор	8,7	В4	
509	Кабинет заведующего отделением лучевой диагностики	13,6		
510	Кабинет унифицированного приема	13,7		
511	Зона комфортного ожидания	30,8		
512	Процедурная остеоденситометрии	27,3		
513	Процедурная маммографии	27,8		
514	Зона комфортного ожидания	28,1		
515	Процедурная рентгенодиагностики (рентген на 2 рабочих места)	37,4		
516	Комната управления	17,6		
517	Процедурная рентгенодиагностики (U-дуга)	16,5		
518	Кабинет УЗИ	17,4		
519	Кабинет УЗИ	17,7		
520	Кабинет УЗИ	17,4		
521	Кабинет УЗИ	17,2		
522	Кабинет УЗИ	17,4		
523	Кабинет УЗИ	18,0		
524	Коридор	73,5		
524а	Коридор	74,1		
525	Лифтовой холл, зона лаж. безопасности для МН	17,0		
526	Коридор	20,7		
527	Зона комфортного ожидания	18,4		
528	Смотровая	19,0		
529	Процедурная вакцинапрофилактики	17,7		
530	Помещение хранения вакцин	17,6	В3	
531	Кабинет заведующего отделением профилактики на 2 рабочих места	19,9		
532	Кабинет врача-терапевта	15,9		
533	Кабинет врача-терапевта	14,3		
534	Кабинет ЭКГ	13,9		
535	Кабинет врачебного приема	15,0		
536	Процедурная забор крови	13,7		
537	Кабинет врачебного приема	14,6		
538	Кабинет заведующего отделением профилактики на 2 рабочих места	19,9		
А	Лестничная клетка	24,7		
Б	Лестничная клетка	16,5		
Итого		666,8		



- Условные графические обозначения
- розетка телевизионная;
 - ответвитель ОТА;
 - головная станция;
 - кабель коаксиальный;
 - кабельная шахта;

Капитальный ремонт здания ГБУЗ "Городская поликлиника №170 ДЗМ", расположенная по адресу: г. Москва, ул. Подольских Курсантов, д.2, к.2			
Изм.	Кол.ч.	Лист	Издк
Система кабельного телевидения		Стандия	Лист
		Р	8
План расположения оборудования СКТ на 5 этаже		Листов	13
Формат А1 альбомная (594x841)			

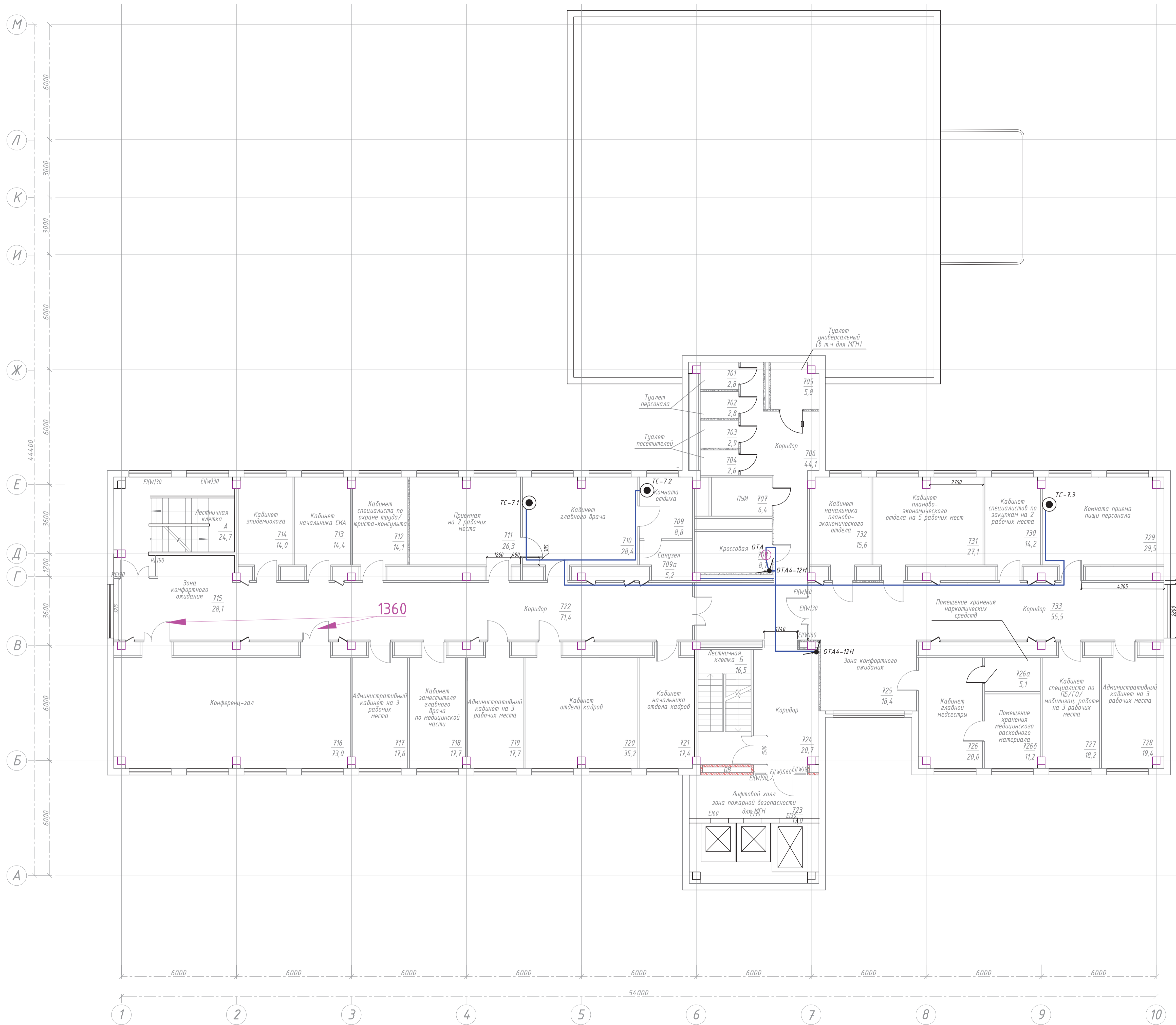
Номер помещения	Наименование помещений	Площадь, м²	Категория помещений	Класс чистоты
601	Туалет персонала	2,8		
602	Туалет персонала	2,8		
603	Туалет посетителей	2,9		
604	Туалет посетителей	2,6		
605	Туалет универсальный в т.ч. для МГН	5,8		
606	Коридор	44,1		
607	ПУИ	6,4	84	
608	Кроссовая	8,7	84	
609	Кабинет врача-дерматолога-венеролога	13,8		
610	Кабинет оформления платных услуг	13,6		
611	Зона комфортного ожидания	30,8		
612	Кабинет унифицированного приема	13,8		
613	Кабинет врача-профпатолога	14,1		
614	Кабинет врача-психиатра	14,2		
615	Кабинет врача-акушера-гинеколога	14,0		
616	Зона комфортного ожидания	28,1		
617	Комната приема пищи и отдыха персонала	37,4		
618	Кабинет врача-психиатра-нарколога	17,7		
619	Кабинет врача-стоматолога	17,6		
620	Кабинет унифицированного приема	17,6		
621	Кабинет врача-методиста	17,7		
622	Кабинет заместителя главного врача по КЭР	18,9		
623	Помещение профессионального развития	50,9		
624	Коридор	71,4		
625	Лифтовой холл, зона пожарной безопасности для МГН	17,0		
626	Коридор	20,7		
627	Зона комфортного ожидания	18,4		
628	Палата на 4 койки	31,8		
628а	Туалет универсальный в т.ч. для МГН	5,5		
629	Палата на 4 койки	38,0		
630	Комната подогрева пищи пациентов	10,1		
631	Палата на 3 койки	29,7		
632	Палата на 3 койки	28,4		
633	Процедурный кабинет	13,8		
634	Кабинет врача	14,6		
А	Лестничная клетка	24,7		
Б	Лестничная клетка	16,5		
Итого:		692,7		



- Условные графические обозначения
- розетка телевизионная;
 - ответвитель ОТА;
 - головная станция;
 - кабель коаксиальный РК;
 - кабельная шахта;

Капитальный ремонт здания ГБУЗ "Городская поликлиника №170 ДЗМ", расположенная по адресу: г. Москва, ул. Подольских Курсантов, д.2, к.2			
Изм.	Кол.ч.	Лист	Итого
		9	13
Система кабельного телевидения		Стандия	Лист
План расположения оборудования СКТ на 6 этаже		р	9
Формат А1 альбомная (594x841)			

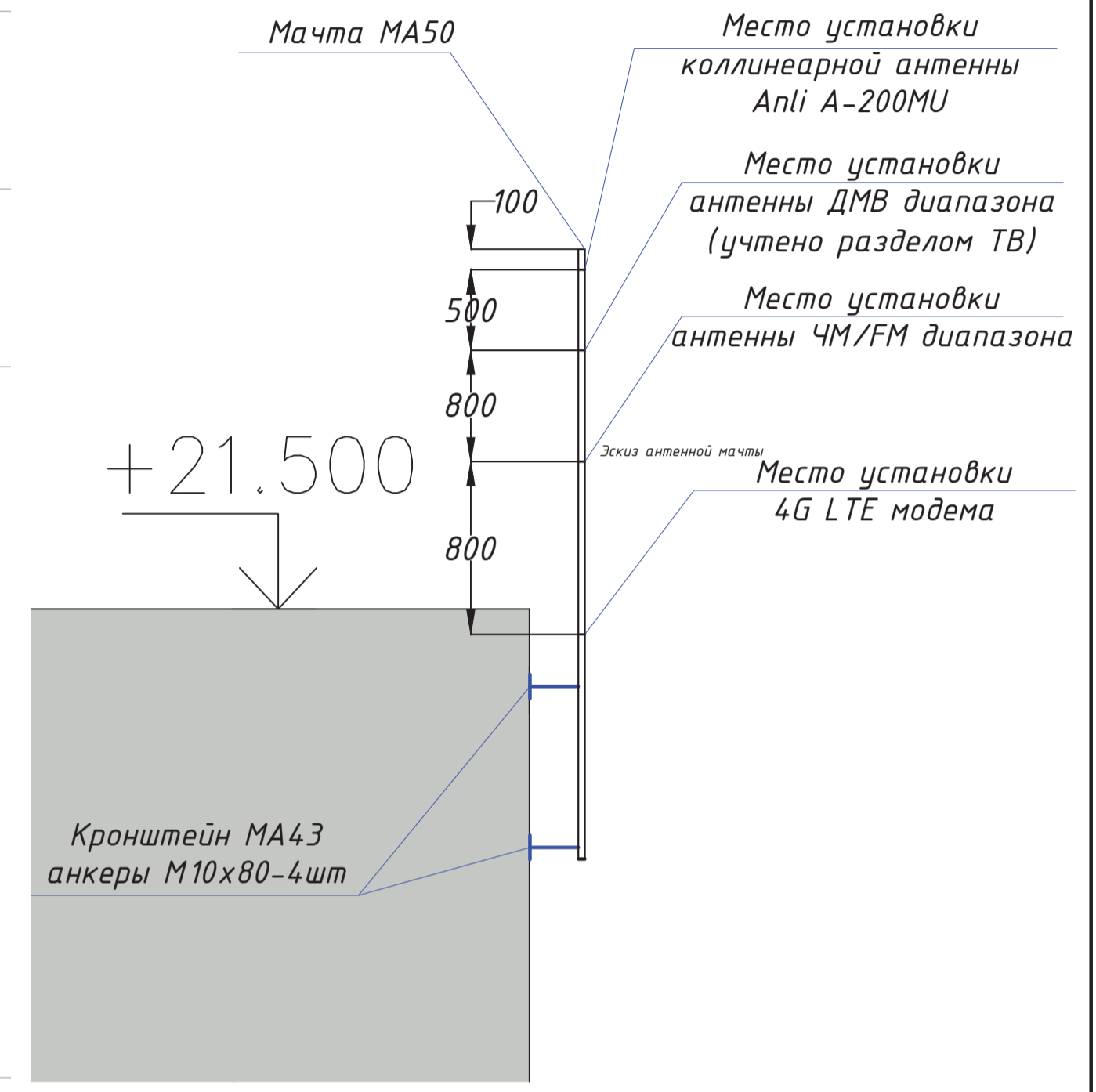
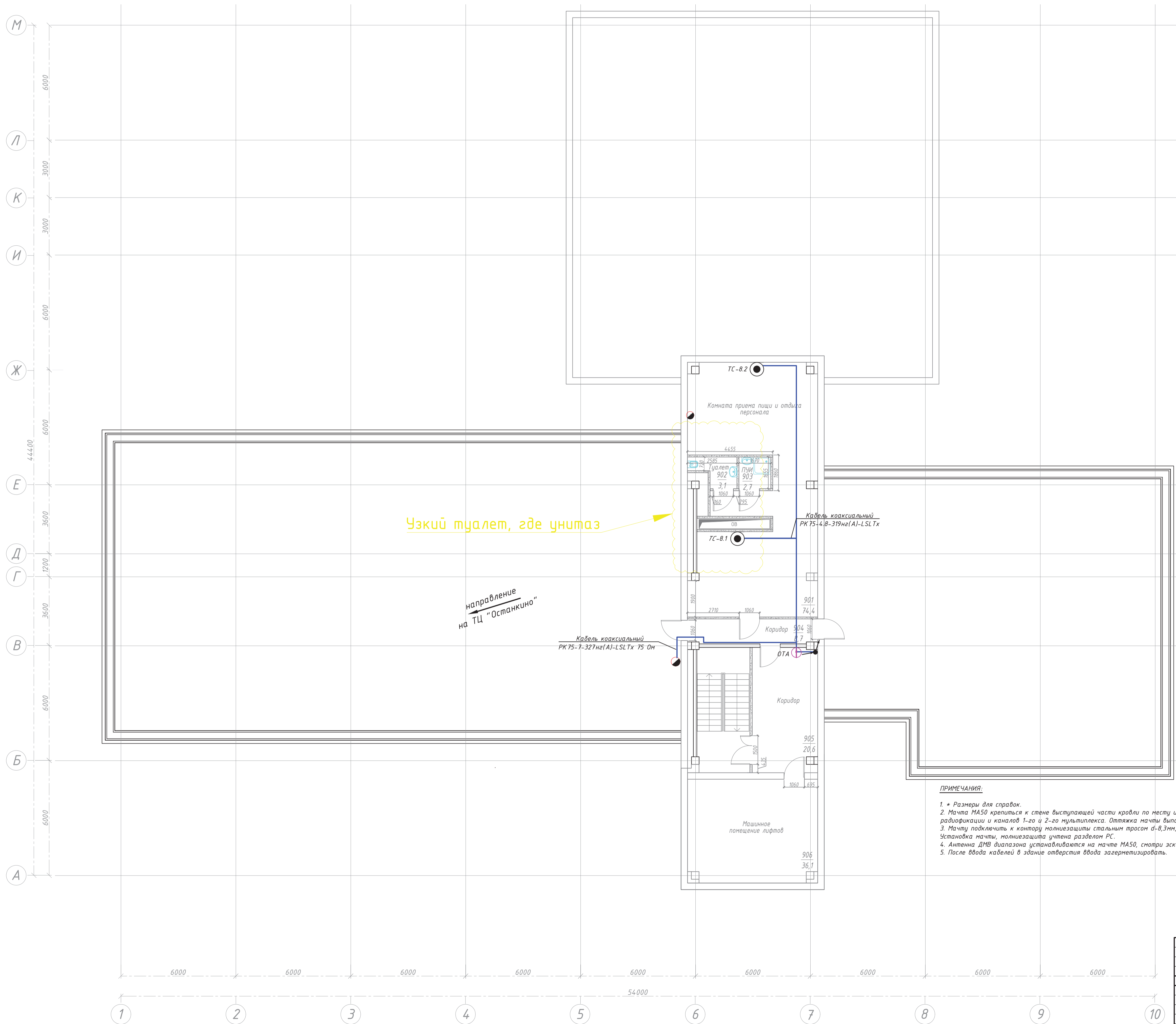
Номер помещения	Наименование помещений	Площадь, м²	Категория помещений	Класс чистоты
701	Туалет персонала	2,8		
702	Туалет персонала	2,8		
703	Туалет посетителей	2,9		
704	Туалет посетителей	2,9		
705	Туалет универсальный 8 м.ч. для МН	5,8		
706	Коридор	44,1		
707	ПЧИ	6,4	Б4	
708	Крессовая	8,7	Б4	
709	Комната отдыха	8,8		
709a	Санузел	5,2		
710	Кабинет главного врача	28,4		
711	Приемная	26,3		
712	Кабинет специалиста по охране труда/враста-консультанта	14,1		
713	Кабинет начальника СИА	14,4		
714	Кабинет эпидемиолога	14,0		
715	Зона комфортного ожидания	28,1		
716	Конференц-зал	73,0		
717	Административный кабинет на 3 рабочих места	17,6		
718	Кабинет заместителя главного врача по медицинской части	17,7		
719	Административный кабинет на 3 рабочих места	17,7		
720	Кабинет отдела кадров	35,2		
721	Кабинет начальника отдела кадров	17,4		
722	Коридор	71,4		
723	Лифтовой холл, зона пожарной безопасности для МН	21,6		
724	Коридор	20,7		
725	Зона комфортного ожидания	18,4		
726	Кабинет главной сестры	20,0		
726a	Помещение хранения наркотических средств	5,1	Б4	
726б	Помещение хранения медицинского расходного материала	11,2	Б3	
727	Кабинет специалиста по ПБ/ГО/мобилиз. работе на 3 рабочих места	18,2		
728	Административный кабинет на 3 рабочих места	19,4		
729	Комната приема пищи персонала	29,5		
730	Кабинет специалиста по закупкам на 2 рабочих места	14,2		
731	Кабинет планово-экономического отдела на 5 рабочих мест	27,1		
732	Кабинет начальника планово-экономического отдела	15,6		
733	Коридор	55,5		
А	Лестничная клетка	24,7		
Б	Лестничная клетка	16,5		
	Итого	742,2		



- Условные графические обозначения
- розетка телевизионная;
 - ответвитель ОТА;
 - головная станция;
 - кабель коаксиальный;
 - кабельная шахта;

Капитальный ремонт здания ГБУЗ "Городская поликлиника №170 ДЗМ", расположенная по адресу: г. Москва, ул. Подольских Курсантов, д.2, к.2			
Изм.	Кол.ч.	Лист	Издк
Система кабельного телевидения		Страница	Лист
		Р	10
План расположения оборудования СКТ на 7 этаже		Листов	13

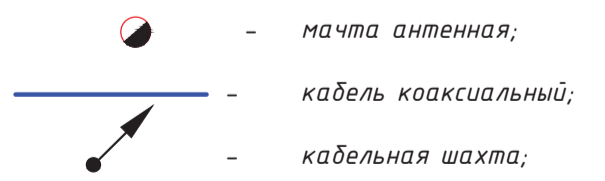
Антресоли



ПРИМЕЧАНИЯ:

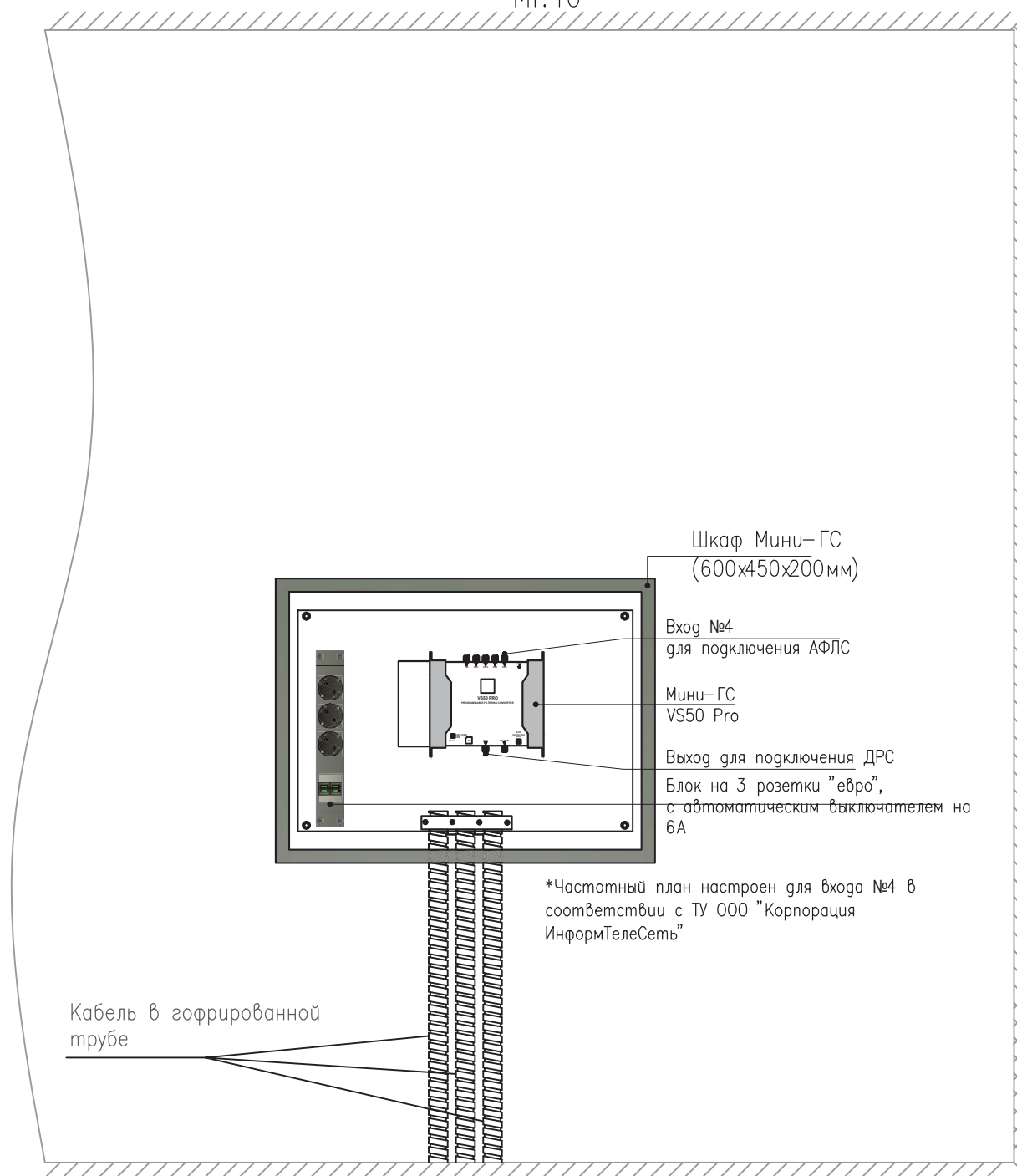
- * Размеры для справок.
- Мачта MA50 крепится к стене выступающей части кровли по месту используя кронштейны типа МА43 в зоне уверенного приема каналов радиорелейной и каналов 1-го и 2-го мультиплекса. Оттяжка мачты выполняется в 3 направления с помощью стального троса диам. 4 мм.
- Мачту подключать к контуру молниезащиты стальным тросом d=8,3мм, устройство контура молниезащиты смотри части АР и ЭО.
- Антенна ДМВ диапазона устанавливается на мачте MA50, смотри эскиз.
- После ввода кабелей в здание отверстия ввода загерметизировать.

Условные графические обозначения



Капитальный ремонт здания ГБУЗ "Городская поликлиника №170 ДЭМ", расположенная по адресу: г. Москва, ул. Подольских Курсантов, д.2, к.2			
Изм.	Кол.ч.	Лист	Издок
		Р	11
Система кабельного телевидения			Листов 13
План расположения оборудования СКТ на антресоли			

Размещение оборудования ГС в металлическом шкафу
 1 этаж, 117 помещение
 М1:10

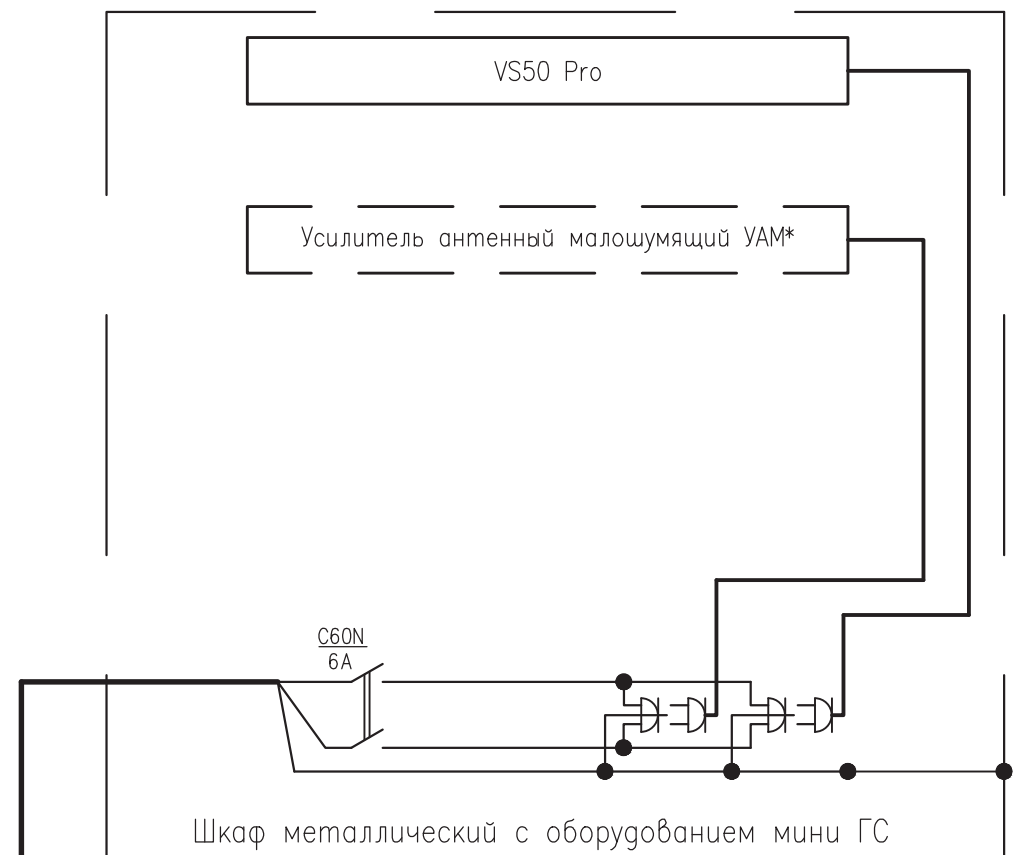
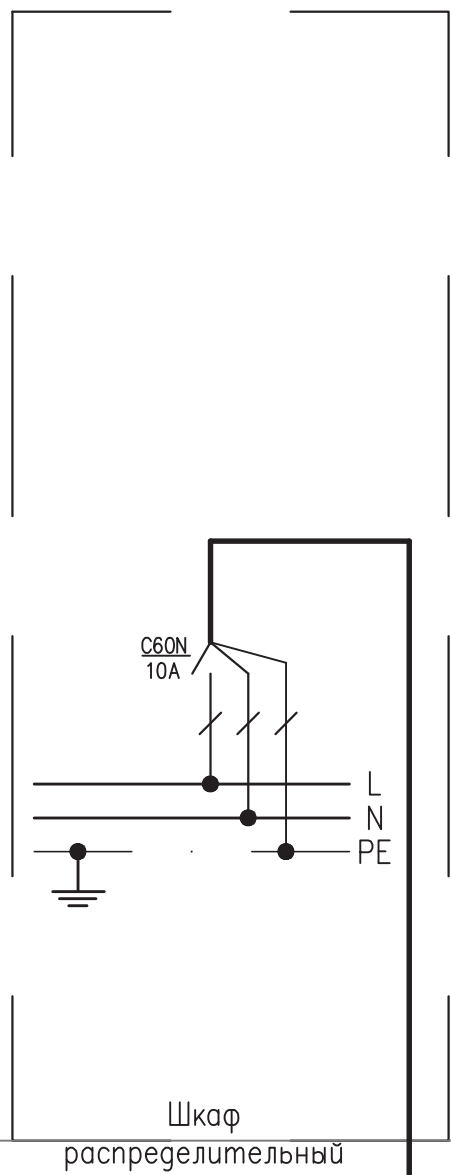


Согласовано	
Взам.инв.И	
Подпись и дата	
инв.Иподл.	

						Капитальный ремонт здания ГБУЗ "Городская поликлиника №170 ДЗМ", расположенная по адресу: г. Москва, ул. Подольских Курсантов, д.2, к.2			
Изм.	Кол.уч.	Лист	Идок	Подпись	Дата				
						Система кабельного телевидения	Стадия Р	Лист 12	Листов 13
						Размещение оборудования ГС в телекоммуникационном шкафу			

Помещение электрощитовой

Помещение СС



ВВГнг-LSLTx 3x2,5

Согласовано	
Взам.инв.Н	
Подпись и дата	
инв.Иподл.	

						Капитальный ремонт здания ГБУЗ "Городская поликлиника №170 ДЗМ", расположенная по адресу: г. Москва, ул. Подольских Курсантов, д.2, к.2			
Изм.	Кол.уч.	Лист	Идок	Подпись	Дата				
						Система кабельного телевидения	Стадия	Лист	Листов
							Р	13	13
						Схема электропитания ГС			

№ п/п	Наименование и техническая характеристика	Тип, марка, обозначение документа, опросного листа	Код оборудования, изделия, материала	Завод изготовитель	Единица измерения	Количество	Масса единицы, кг	Примечание
	Система кабельного телевидения							
	Оборудование							
	1. Головная станция Мини ГС на базе оборудования VS50 Pro в составе: -телекоммуникационный шкаф 600x450x200 -Мини-ГС VS50Pro -блок розетки с автоматическим выключателем на 6А	Мини-ГС		ООО «Корпорация ИнформТелеСеть»	шт.	1		
	2. Антенна ДМВ диапазона	ЕВ45LTE		САТЕЛЛИТ ЛТД	шт.	1		
	3. Антенный усилитель с БП 12В	АВ011		Terra	шт.	1		
	4. Грозозащита 75 Ом	ОВР		САТЕЛЛИТ ЛТД	шт.	1		
	5. Ответвитель абонентский на 2 отвода	ОТА2-8Н		САТЕЛЛИТ ЛТД	шт.	1		
	6. Ответвитель абонентский на 4 отвода	ОТА4-12Н		САТЕЛЛИТ ЛТД	шт.	1		
	7. Ответвитель абонентский на 4 отвода	ОТА4-14Н		САТЕЛЛИТ ЛТД	шт.	1		
	8. Ответвитель абонентский на 4 отвода	ОТА4-16Н		САТЕЛЛИТ ЛТД	шт.	1		
	9. Ответвитель абонентский на 4 отвода	ОТА4-18Н		САТЕЛЛИТ ЛТД	шт.	1		
	10. Ответвитель абонентский на 4 отвода	ОТА4-20Н		САТЕЛЛИТ ЛТД	шт.	2		
	11. Ответвитель абонентский на 6 отводов	ОТА6-24Н		САТЕЛЛИТ ЛТД	шт.	2		
	12. Розетка TV оконечная в стену, "Avanti", "Белое облако"	4400503		ЗАО «ДКС»	шт.	29		Уточнить при закупке тип и производителя розеток согласно розеточных групп ЭОМ
	13. Разъем ВЧ «F-разъем» на кабель РК75-4,8	DV55		САТЕЛЛИТ ЛТД	шт.	29		
	14. Разъем ВЧ «F-разъем» на кабель РК75-7	DV54		САТЕЛЛИТ ЛТД	шт.	18		
	15. Нагрузка согласованная 75 Ом	DV24		САТЕЛЛИТ ЛТД	шт.	7		
	Материалы							
	1. Труба гофрированная ПВХ (серия 9), Дном.=16			ДКС	м	1490		
	2. Держатель клипса CFC16G	41616		-//-	м	4470		
	Кабельные изделия							
	1. Коаксиальный кабель 75 Ом	РК 75-4,8-319нг(А)-LSLTx		Паритет	м	1360		
	2. Коаксиальный кабель 75 Ом	РК 75-7-327нг(А)-LSLTx		Паритет	м	130		

Согласовано:

Дата	
Подпись	
Фамилия	
№ отд. долж.	

Взам. инв. №	
Подпись и дата	
Инв. № подл.	

Изм.	Кол.у	Лист	№док.	Подпись	Дата			
Спецификация Сети связи						Стадия	Лист	Листов
						Р	1	1