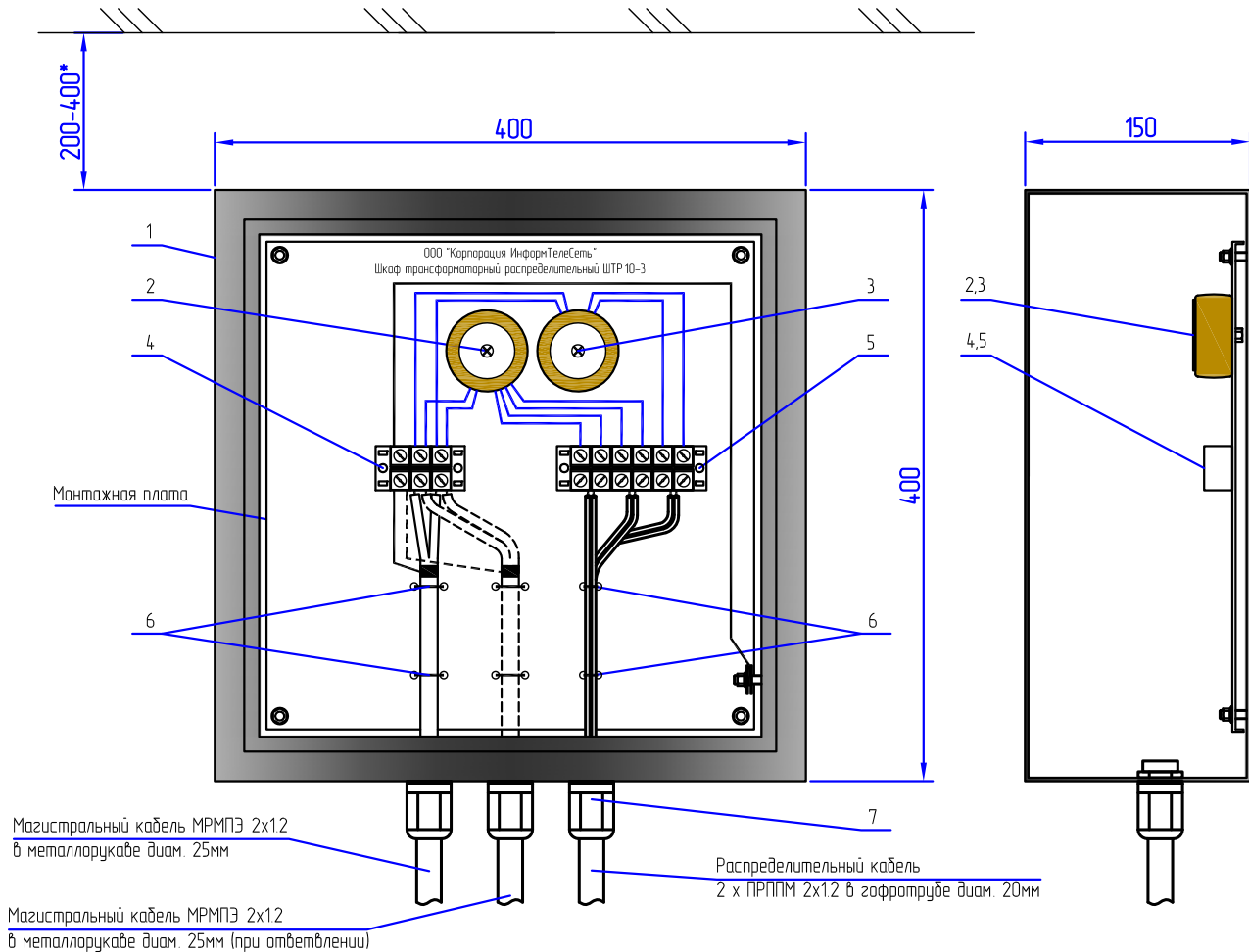


Шкаф трансформаторный распределительный ШТР10-3
М1:5



Поз.	Обозначение	Наименование	Кол.	Масса ед, кг	Примечание
1	ЩМП-4.4.1-0 36, УХЛ3, IP31, ИЭК (УКМ40-441-31)	Металлический шкаф 400x400x150мм	1		
2	ТР10 (120)-1(15)	Трансформатор радиофикации 10 Вт, 120/15 В	1		
3	ТР10 (120)-2(15)	Трансформатор радиофикации 10 Вт, 120/2x15 В	1		
4	ТВ(ТВС)-2503	Блок клеммный ТВ(ТВС) на 3 пары 2,5 кв. мм	1		
5	ТВ(ТВС)-2506	Блок клеммный ТВ(ТВС) на 6 пар 2,5 кв. мм	1		
6		Хомут пластиковый 3,6x150мм	6		
7	РГ21, ИЭК (YSA20-18-21-54-K41)	Сальник 15-25мм	3		

Примечание.

- * размеры для сборки.
- Шкаф трансформаторный распределительный (ШТР10-Х) заземлить проводом Пув 1-4,0 кв. мм.
- Кабель МРМПЭ 2x12 заземлить на контур шкафа.
- Максимальное количество подключаемых абонентов в распределительной сети - не более 65